

南京市加氢站布局专项规划

图集

南京市应急管理局

2024 年 12 月

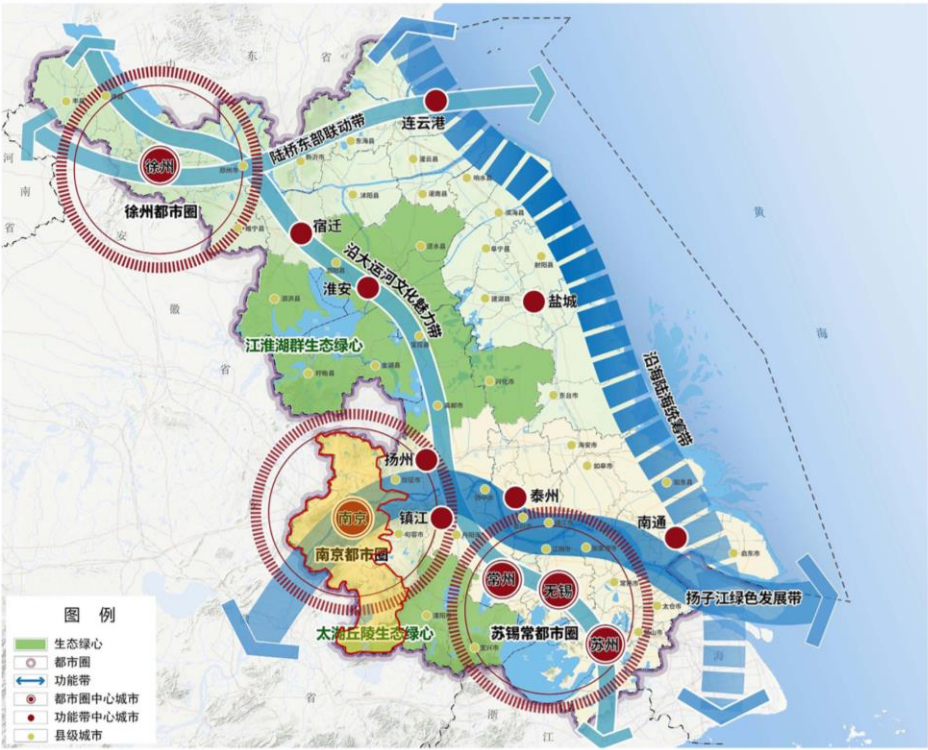
图集目录

- 区位分析图
- 南京产业分布示意图
- 现状加氢站分布图
- 现状加氢站站点分析图
- 加氢站总体规划布局图
- 加氢站近期建设布局图
- 近期规划新建加氢站点图

长江经济带区域图



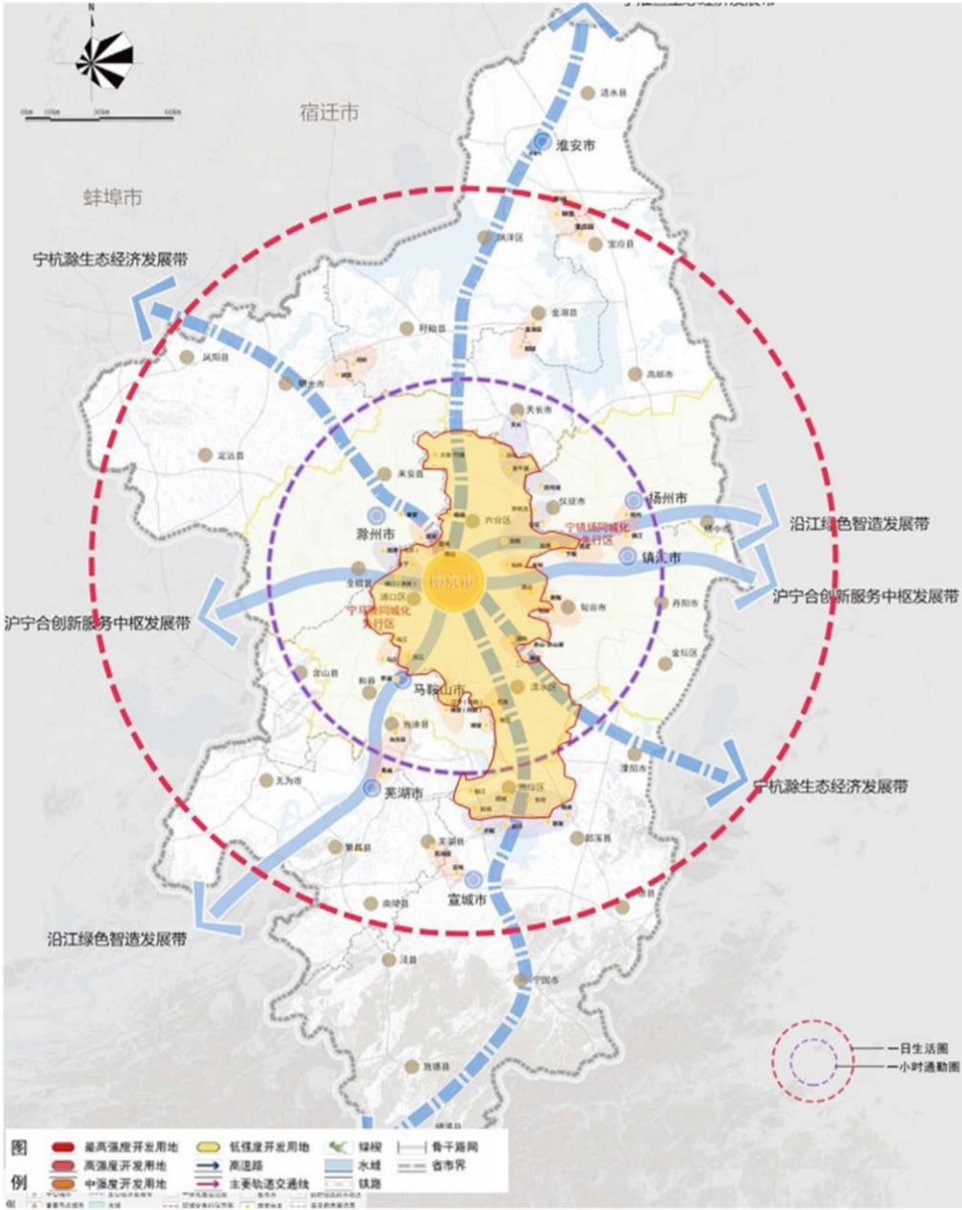
江苏省国土空间开发保护格局图



长三角城市群空间格局示意图



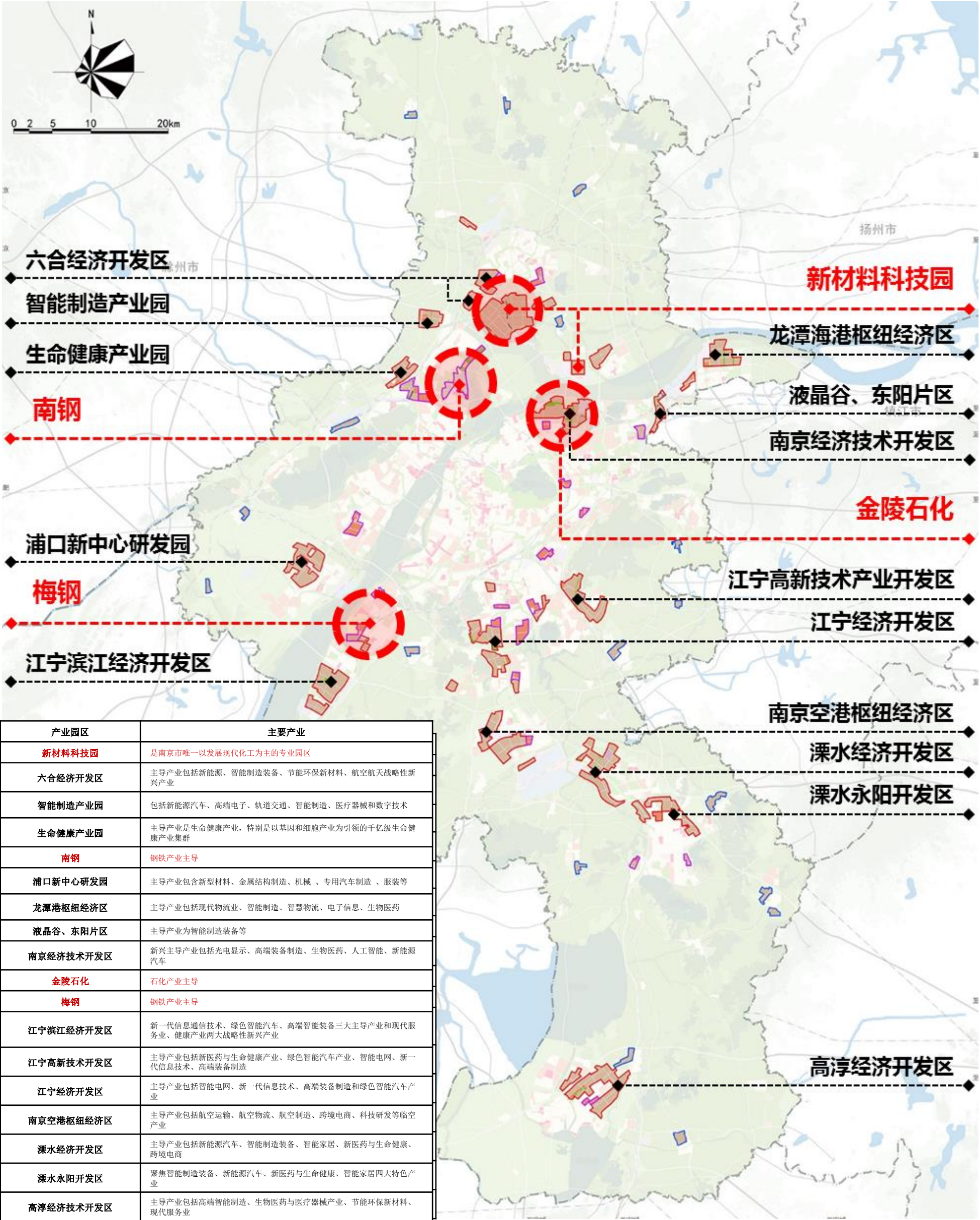
南京都市圈一体化发展示意图



图

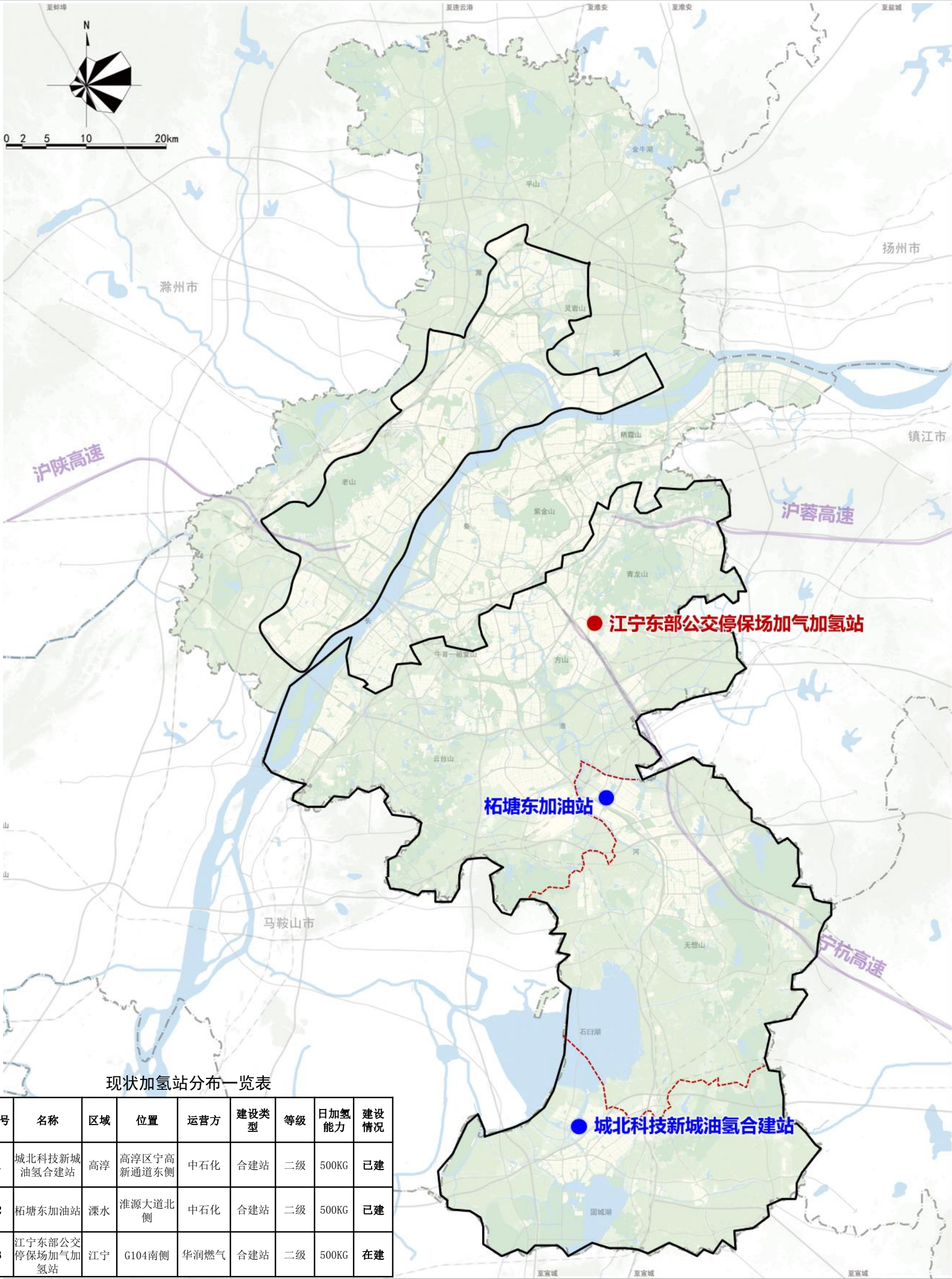
市域界线

例



图例

- 产业园区
- 城市型产业社区
- 城镇型产业社区



图例

- 已建成投用加氢站
- 待建成投用加氢站

高淳：城北科技新城油氢合建站



溧水：柘塘东加油站

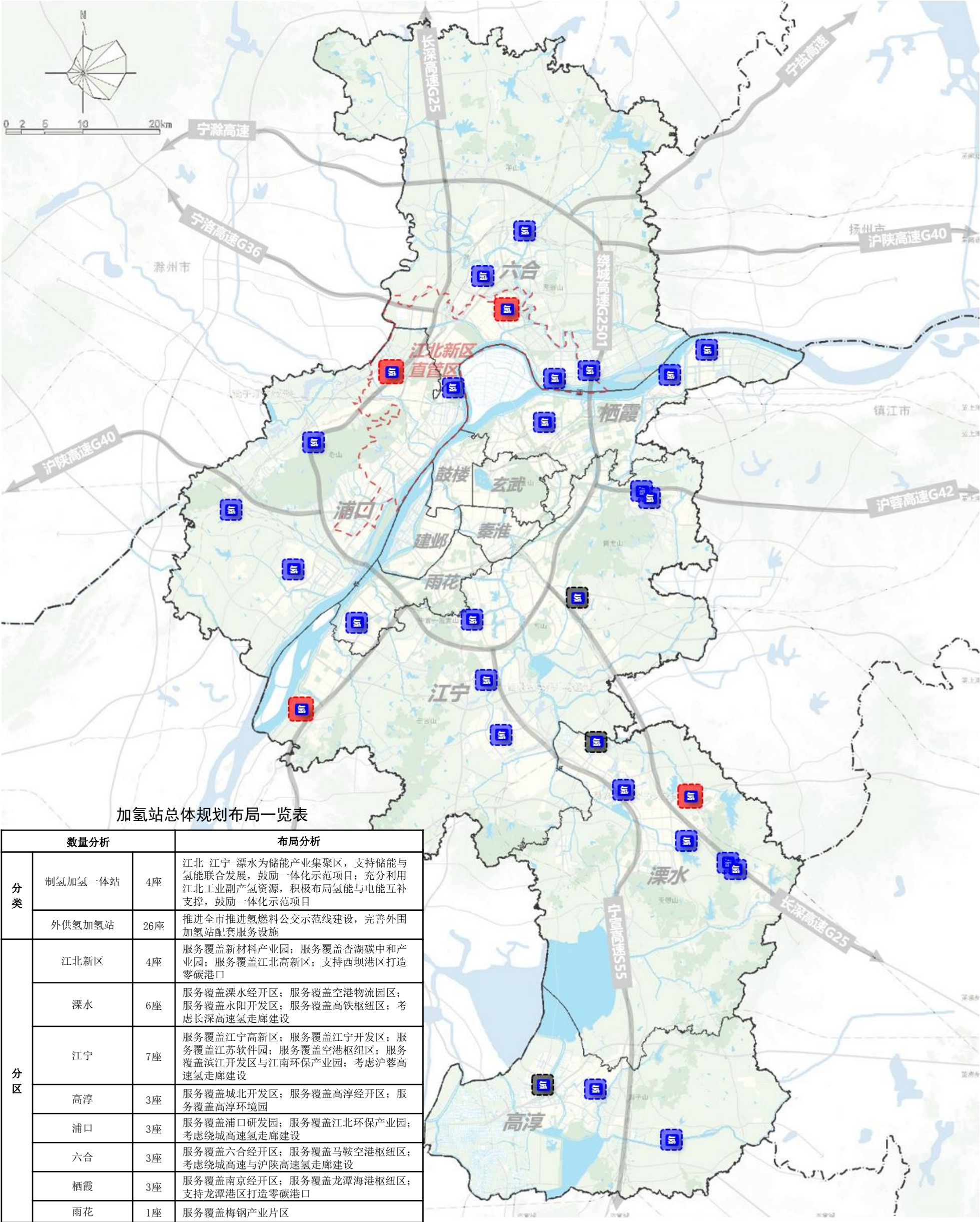


江宁：江宁东部公交停保场加气加氢站



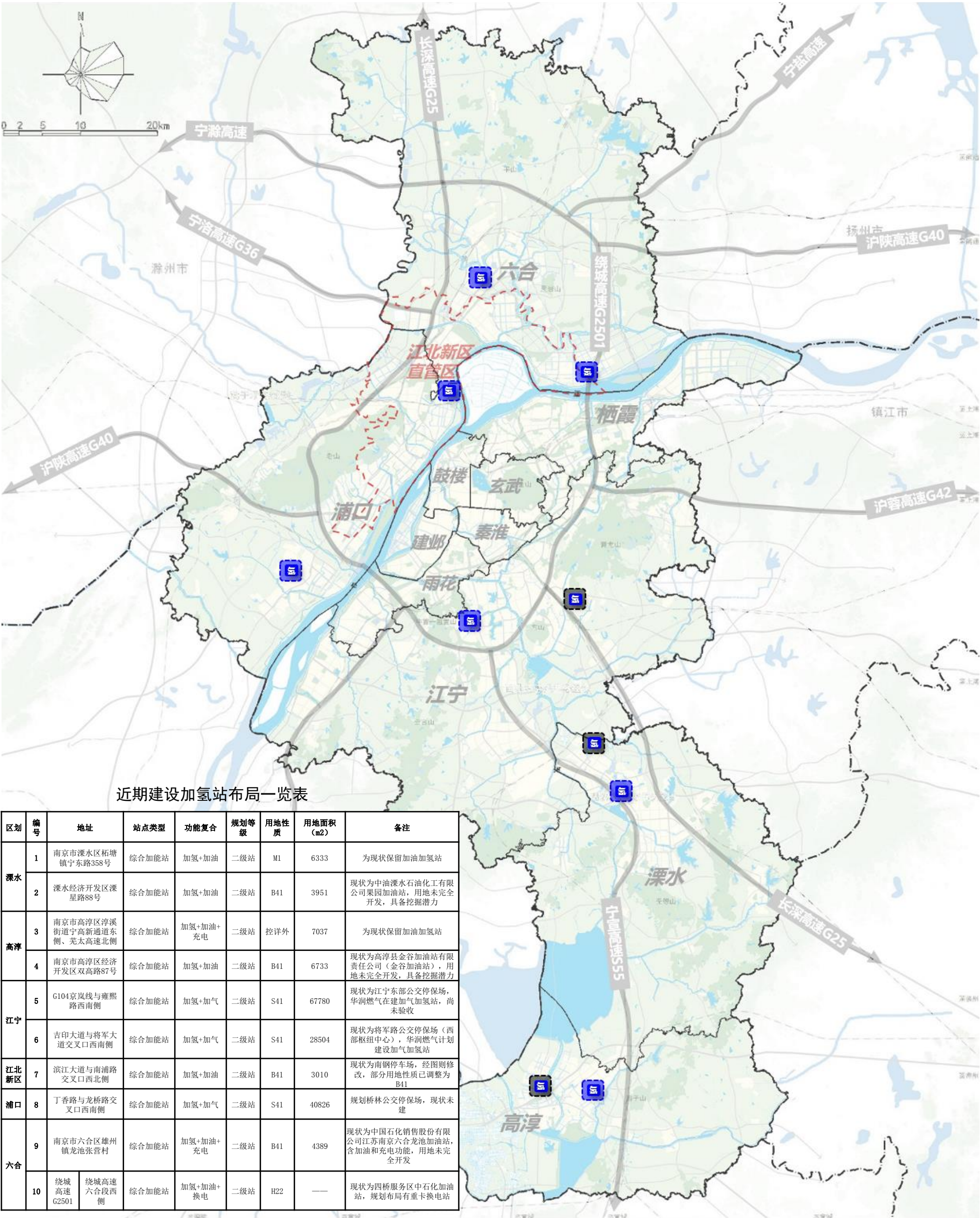
图例

现状加氢站站点



图例

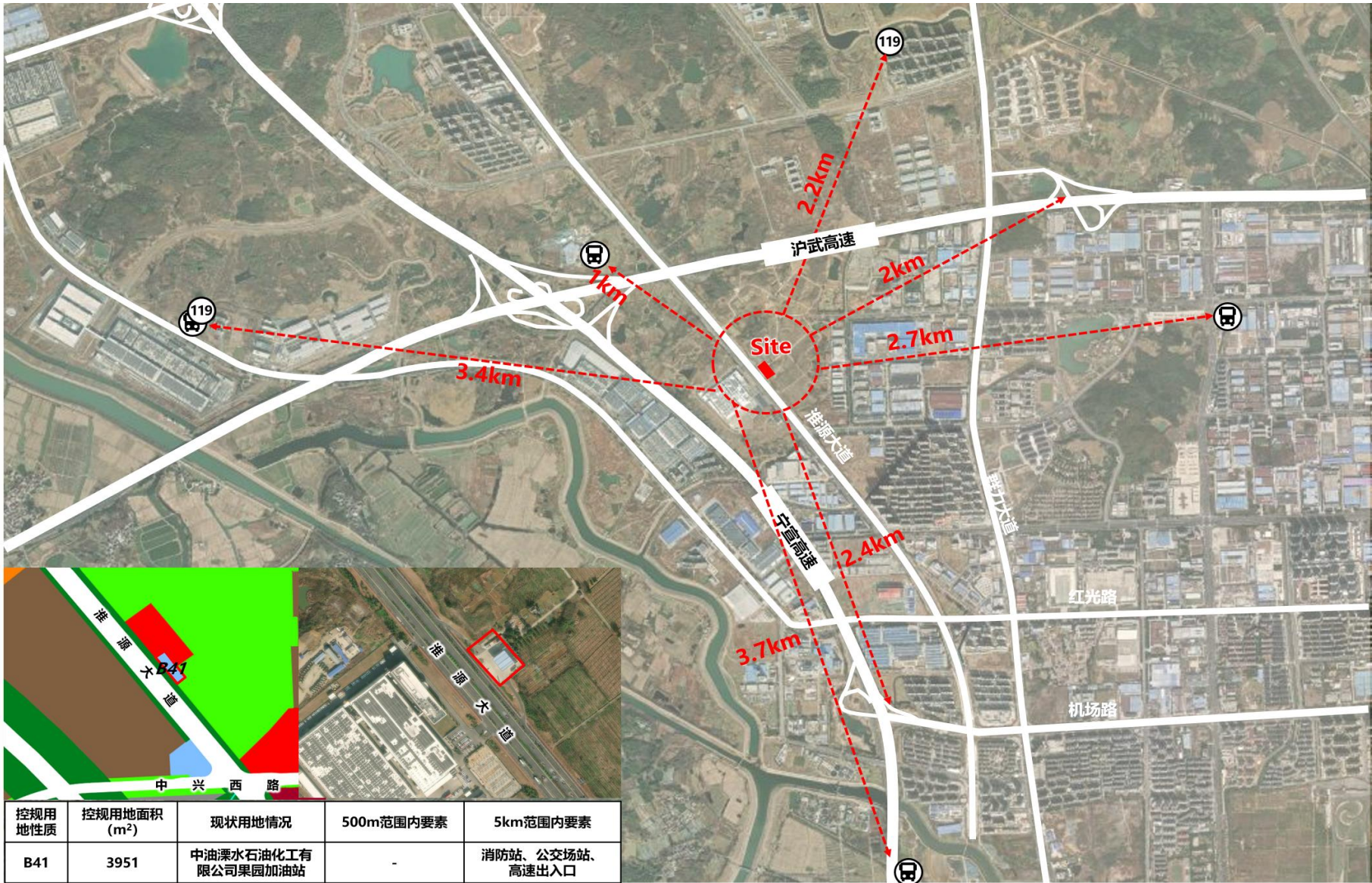
- 规划新增制氢加氢一体站
- 规划新增外供氢加氢站
- 现状已建或在建外供氢加氢站



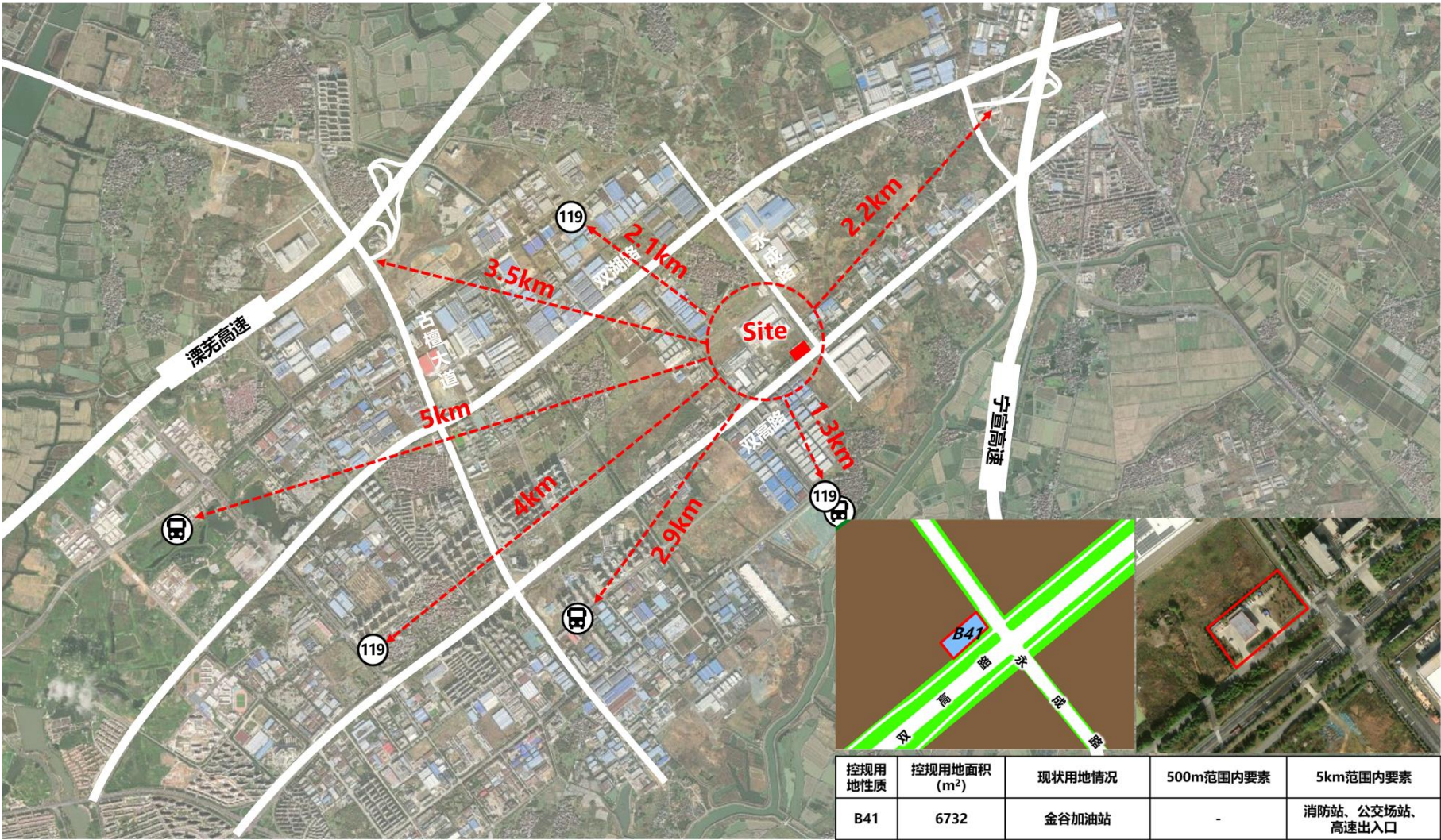
图例

- 规划新增外供氢加氢站
- 现状已建或在建外供氢加氢站

溧水：溧水经济开发区溧星路88号站点



高淳：高淳经济开发区双高路87号站点



图例

新建加氢站站点

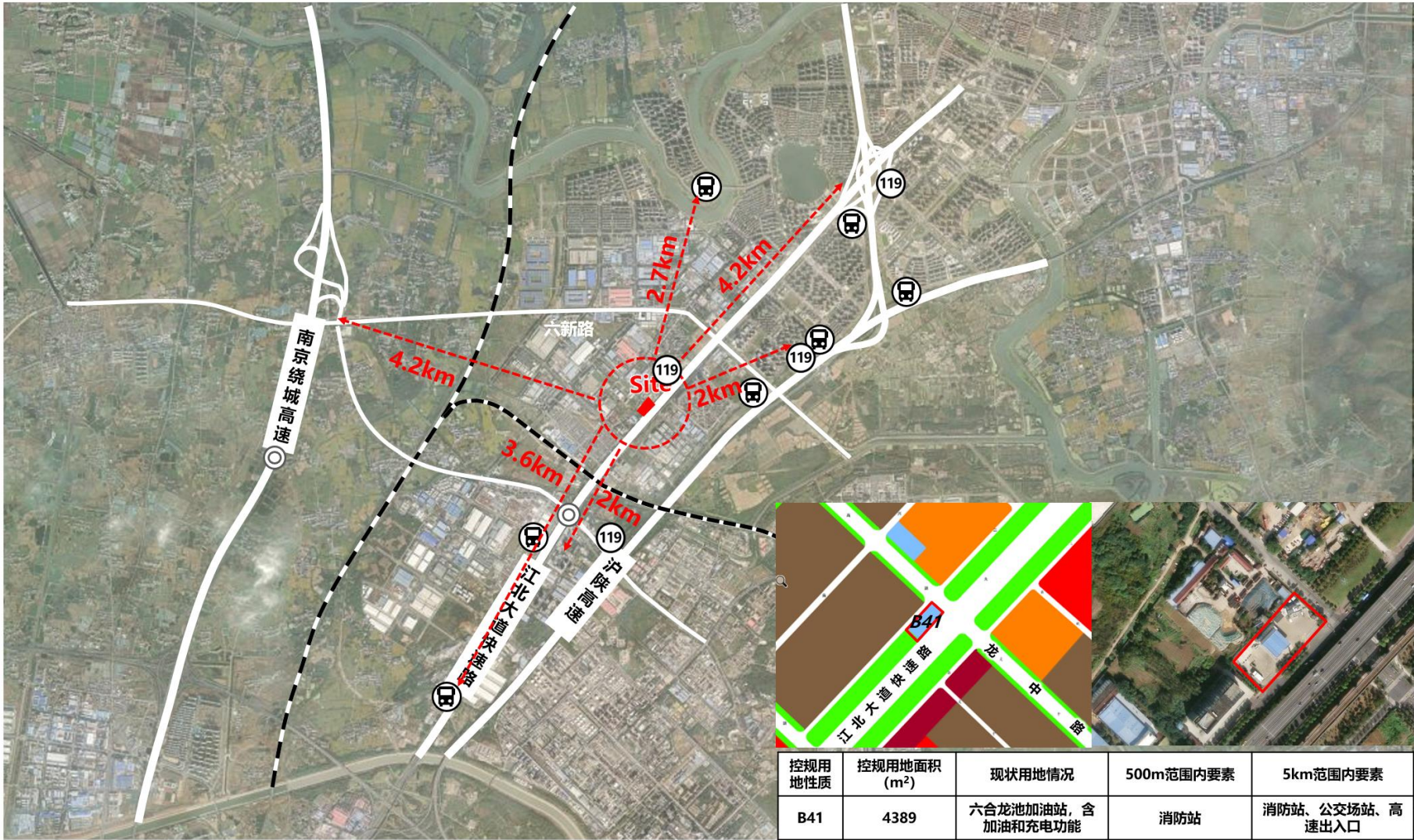
07 近期规划新建加氢站点图

控规用地性质	控规用地面积 (m ²)	现状用地情况	500m范围内要素	5km范围内要素
S41	28504	将军路公交停保场 (西部枢纽中心) 华润燃气计划建设加气加氢站	公交场站	消防站、公交场站、高速出入口

控规用地性质	控规用地面积 (m ²)	现状用地情况	500m范围内要素	5km范围内要素
B41	3010	南钢停车场	-	消防站、公交场站、快速路出入口

新建加氢站站点

六合：雄州镇龙池张营村站点



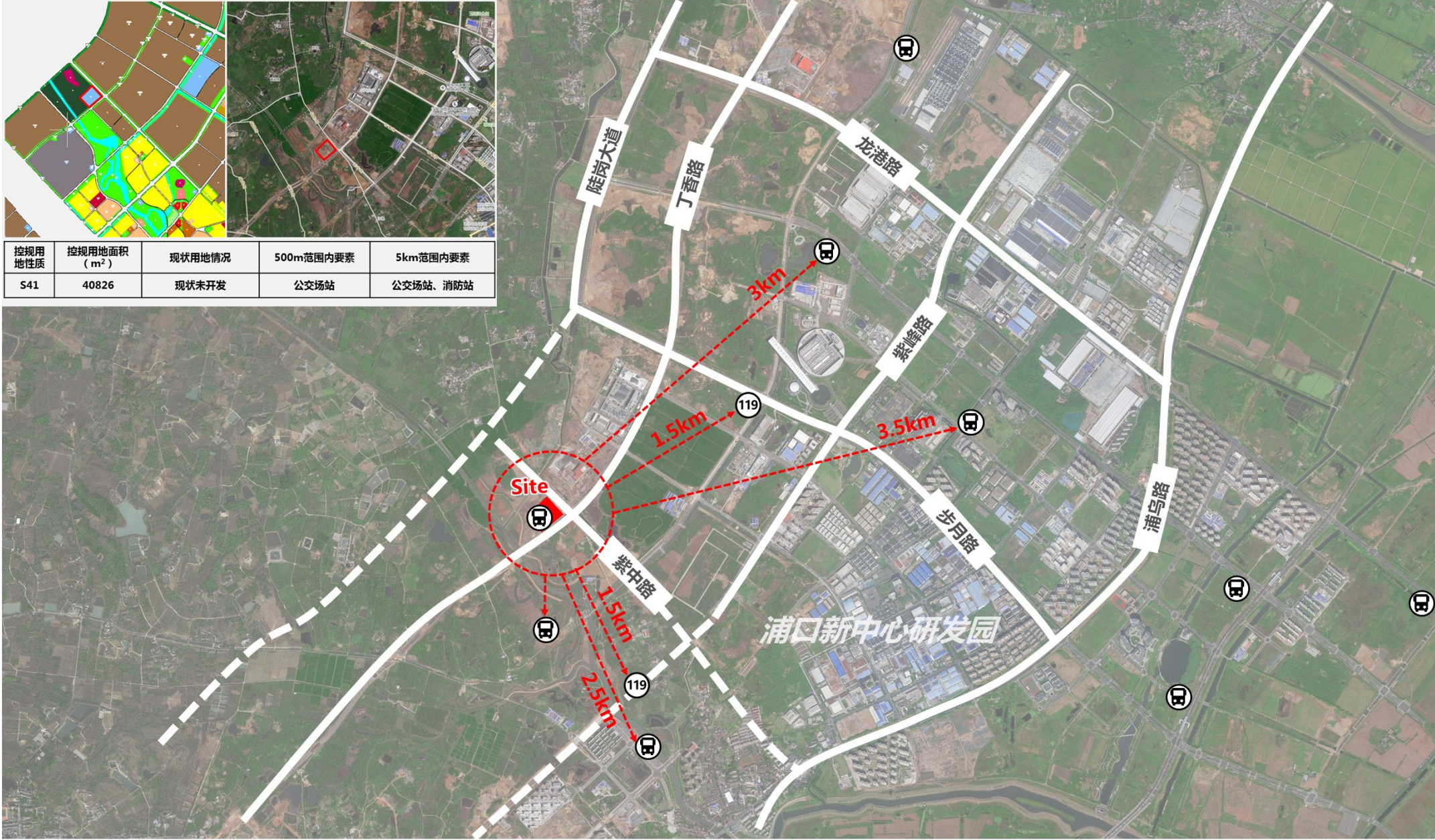
六合：绕城高速G2501六合段西侧站点



图例

新建加氢站站点

浦口：丁香路与龙桥路交叉口西南侧站点



图例

 新建加氢站站点